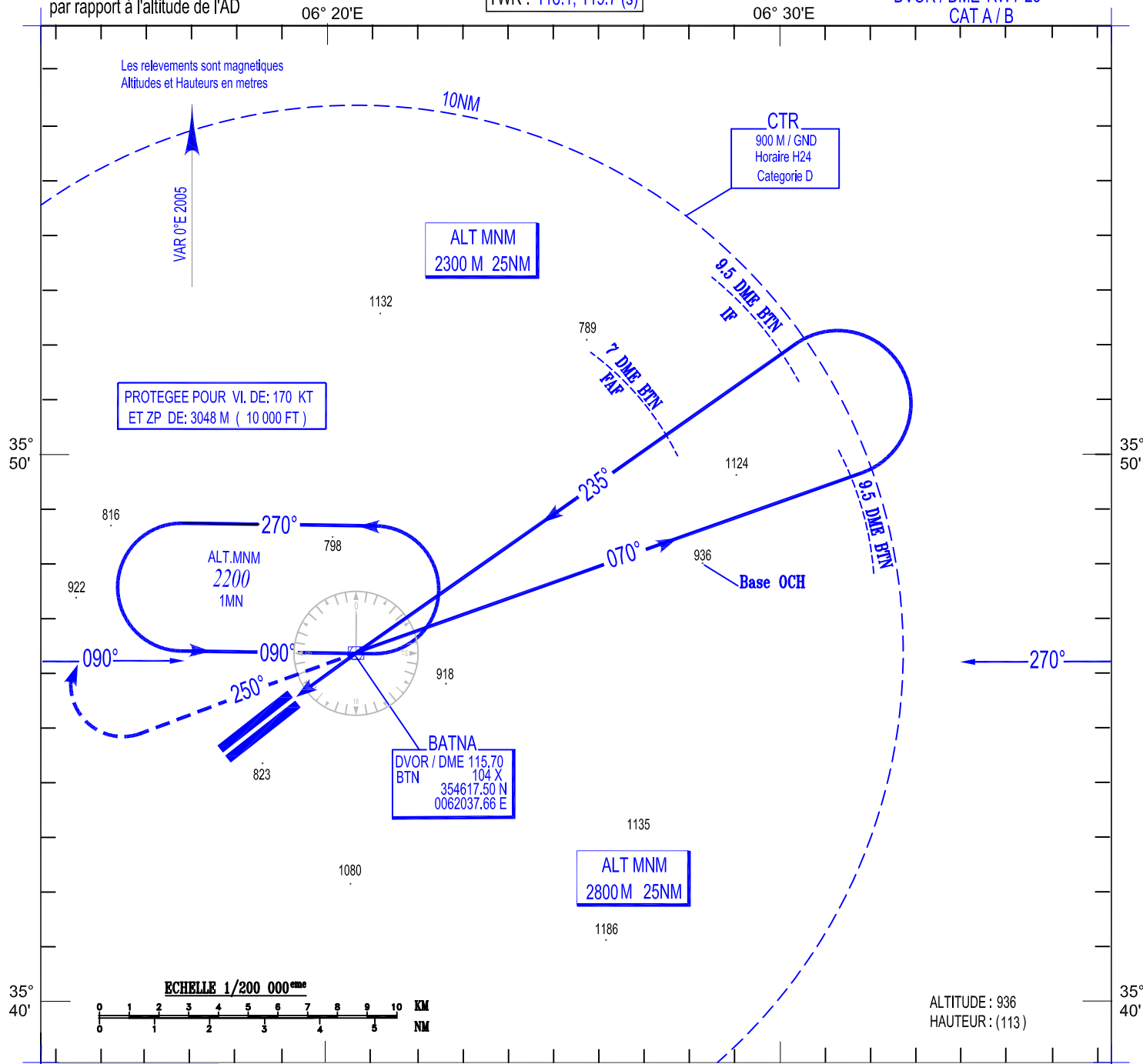


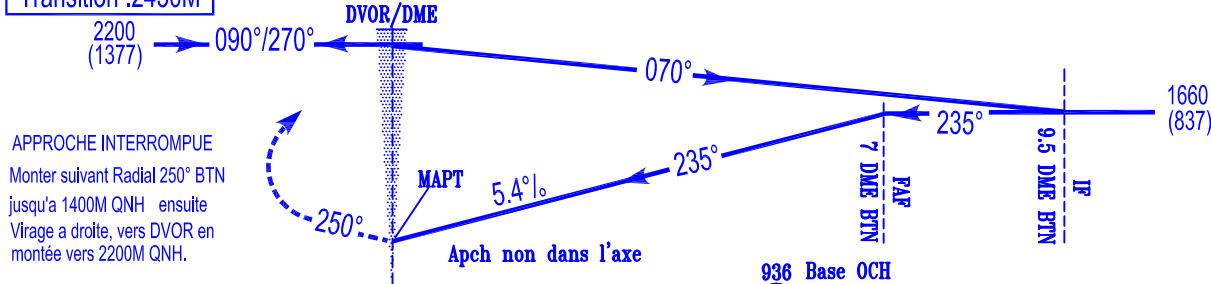
ALT. AD : 823 M
Les hauteurs sont déterminées
par rapport à l'altitude de l'AD

TWR : 118.1, 119.7 (s)

CARTE D'APPROCHE AUX INSTRUMENTS-OACI-
DVOR / DME RWY 23
CAT A / B



Altitude de
Transition : 2430M



APPROCHE INTERROMPUE
Monter suivant Radial 250° BTN
jusqu'à 1400M QNH ensuite
Virage a droite, vers DVOR en
montée vers 2200M QNH.

Cat-ACFT	MINIMUMS OPERATIONNELS LES PLUS BAS ADMISSIBLES					
	DVOR / DME RWY 23			Approche Indirecte au Nord du terrain		
	OCH	MDH	VH	OCH	MDH	VH
A	205 M	680 FT	2400 M	220 M	730 FT	5000 M
B	205 M	680 FT	2400 M	220 M	730 FT	5000 M