

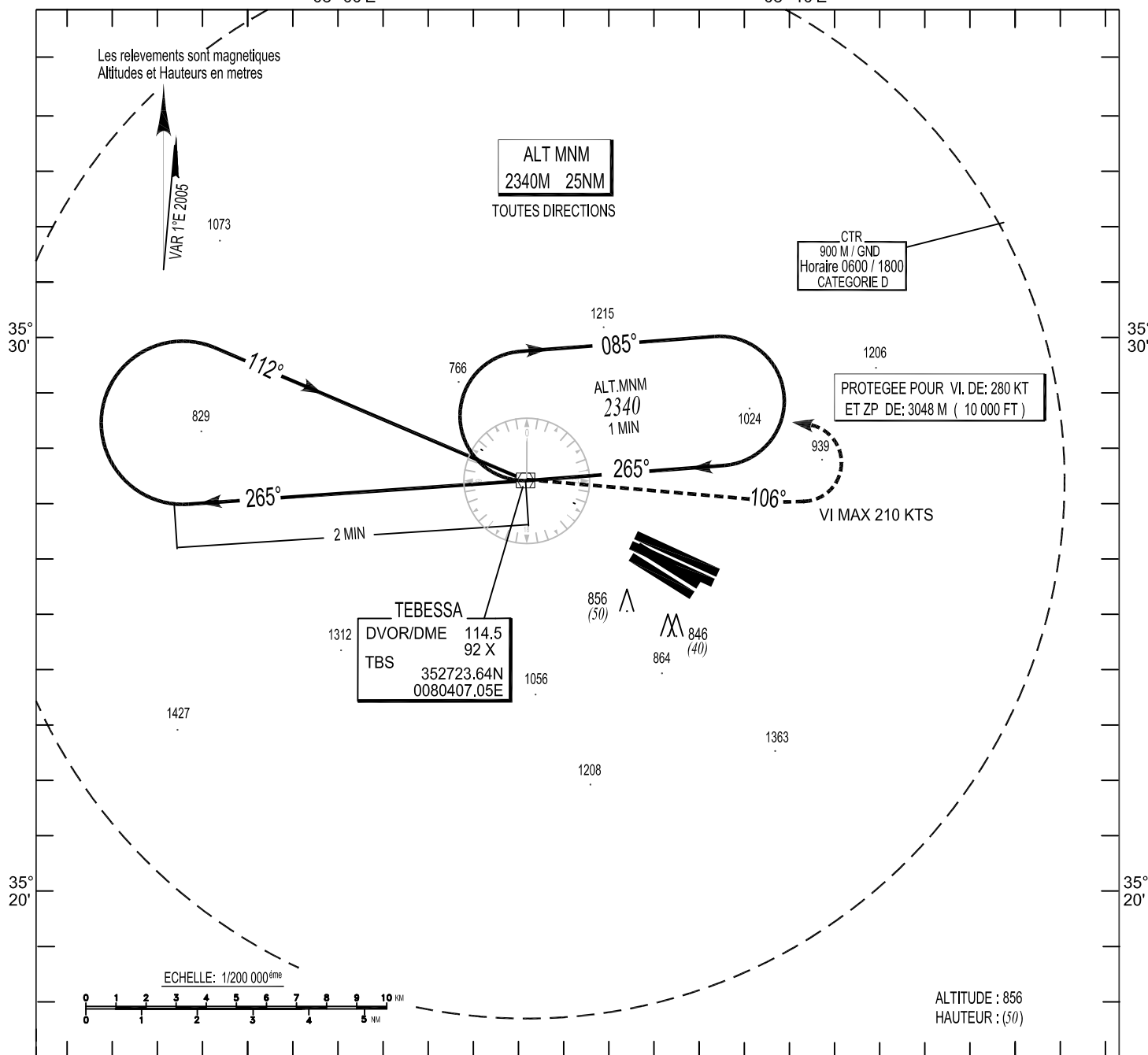
ALT. AD : 810 M

Les hauteurs sont déterminées  
par rapport au THR RWY 12 - ALT. 806 M

TWR : 118.1, 119.7(s)

CARTE D'APPROCHE AUX INSTRUMENTS - OACI -

DVOR  
RWY 12 et RWY 11



Altitude de  
Transition : 2340M

APPROCHE INTERROMPUE  
Monter sur le radial 106° vers  
1380 M QNH (VI MAX 210 KTS)  
puis virer à gauche en montée  
sur TBS vers 2340 M QNH.

Cat-ACFT	MINIMUMS OPERATIONNELS LES PLUS BAS ADMISSIBLES					
	DVOR RWY 12 / DVOR RWY 11			Approche à vue		
	OCH	MDH	VH	OCH	MDH	VH
A	250 M	830 FT	2400 M	300 M	990 FT	5000 M
B	250 M	830 FT	2800 M	300 M	990 FT	5000 M
C	250 M	830 FT	4400 M	300 M	990 FT	5000 M
D	250 M	830 FT	5000 M	300 M	990 FT	5000 M