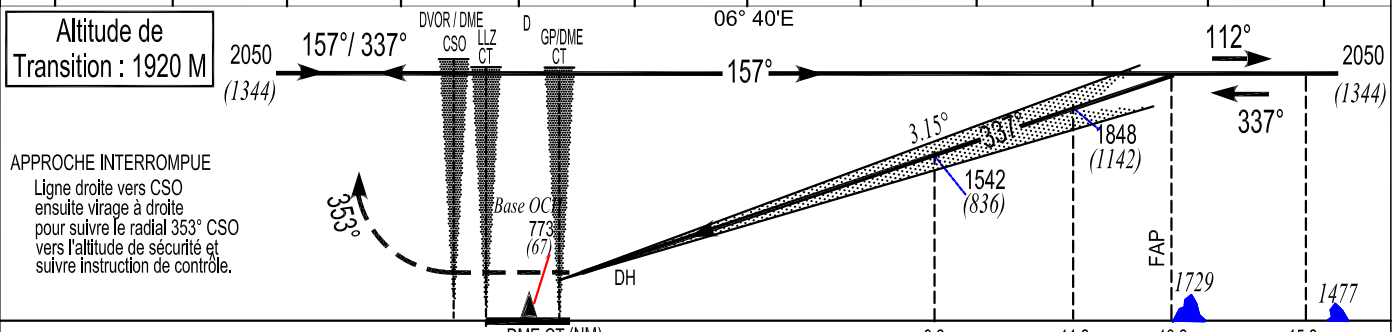
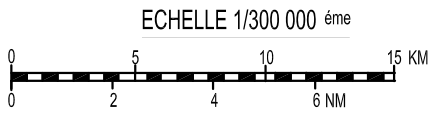
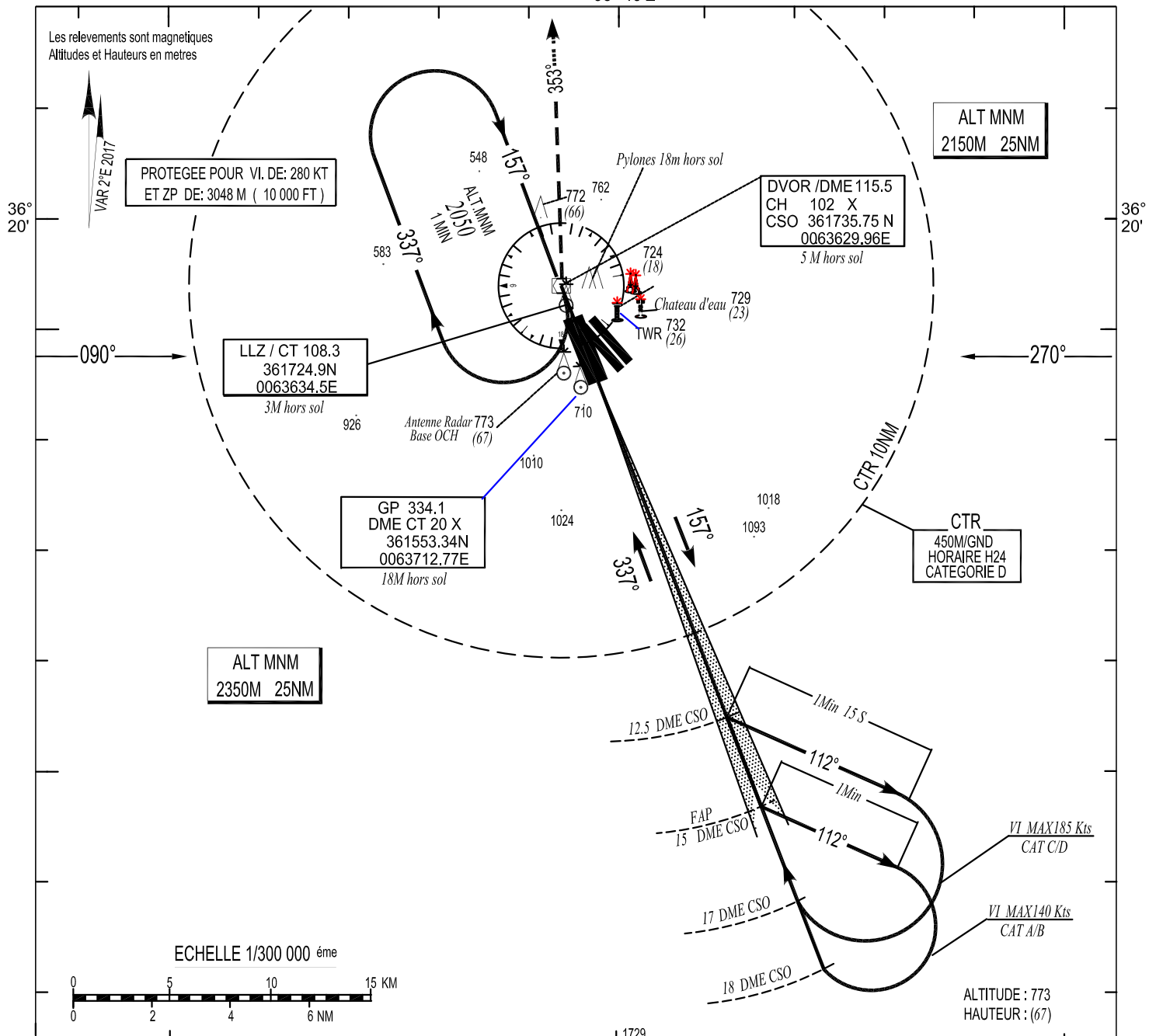


ALT.D'AERODROME : 706 M  
Les hauteurs sont déterminées  
par rapport au THR 34 - ALT 706 M

TWR : 118.3, 119.7(s)  
APP : 120.1  
SOL : 121.9

CARTE D'APPROCHE AUX INSTRUMENTS - OACI -  
ILS RWY 34 - Y -  
CAT A/B/C/D  
RDH = 17 M



APPROCHE INTERROMPUE  
Ligne droite vers CSO  
ensuite virage à droite  
pour suivre le radial 353° CSO  
vers l'altitude de sécurité et  
suivre instruction de contrôle.

Cat-ACFT	MINIMUMS OPERATIONNELS LES PLUS BAS ADMISSIBLES								
	DVOR/DME/ILS RWY 34			LOC RWY 34			Approche à vue A L'Est du terrain		
	OCH	DH	RVR	OCH	MDH	RVR	OCH	MDH	VH
A	72 M	240 FT	1300 M	150 M	495 FT	2400 M	300 M	990 FT	5000 M
B	75 M	250 FT	1300 M	150 M	495 FT	2400 M	300 M	990 FT	5000 M
C	78 M	260 FT	1300 M	150 M	495 FT	2800 M	300 M	990 FT	5000 M
D	81 M	270 FT	1300 M	150 M	495 FT	3600 M	300 M	990 FT	5000 M