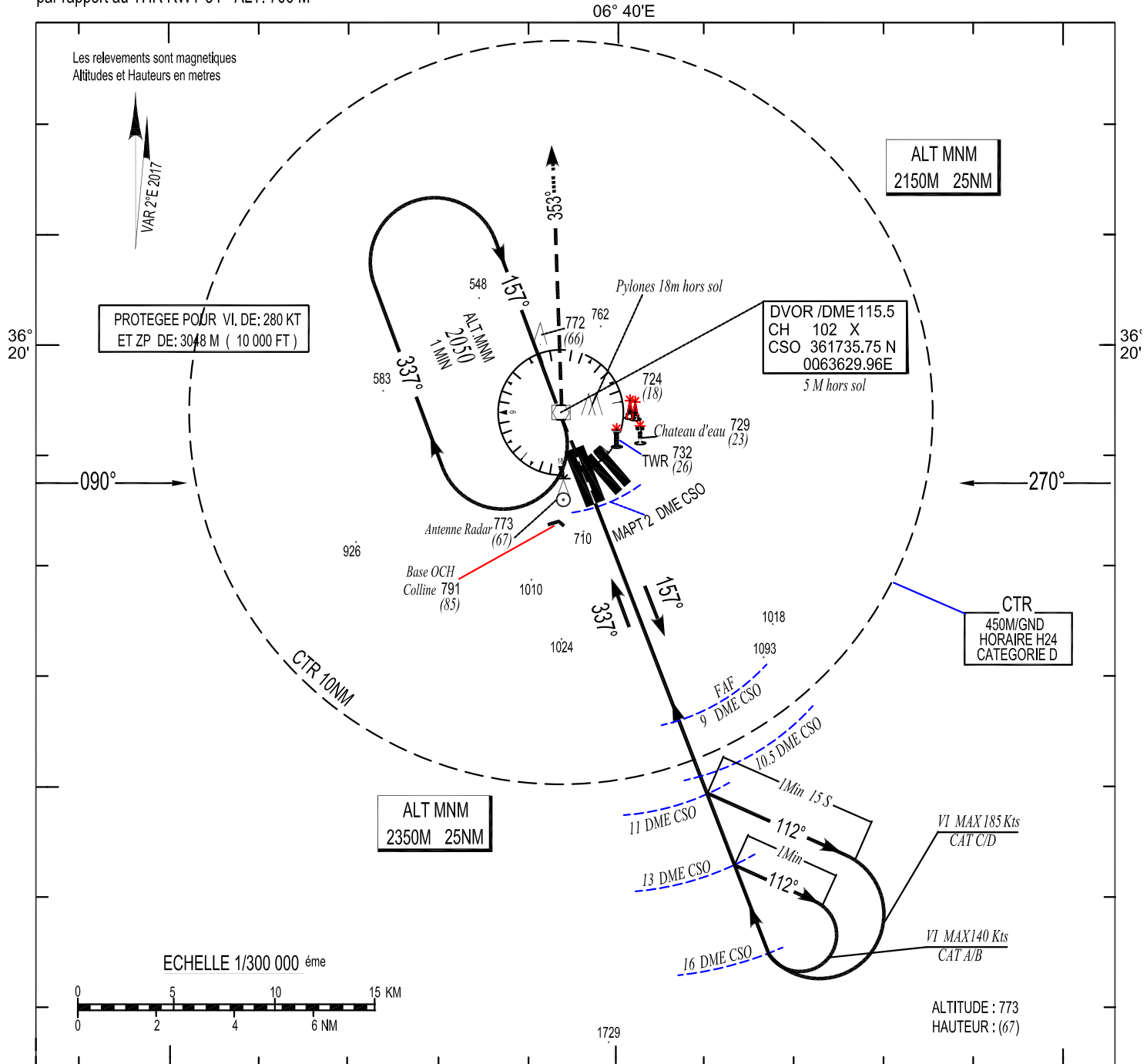


ALT. AD : 706 M
Les hauteurs sont déterminées
par rapport au THR RWY 34 - ALT: 706 M

APP : 120.1
TWR : 118.3, 119.7(s)
SOL : 121.9

CARTE D'APPROCHE AUX INSTRUMENTS - OACI -
DVOR / DME RWY 34
CAT A/B/C/D



Altitude de Transition : 1920 M

APPROCHE INTERROMPUE
Ligne droite vers CSO
ensuite virage à droite
pour suivre le radial 353° CSO
vers l'altitude de sécurité et
suivre instructions de contrôle.

Cat-ACFT	MINIMUMS OPERATIONNELS LES PLUS BAS ADMISSIBLES					
	DVOR/DME RWY 34			Approche à vue A L'Est du terrain		
	OCH	MDH	VH	OCH	MDH	VH
A	175 M	580 FT	2400 M	300 M	990 FT	5000 M
B	175 M	580 FT	2400 M	300 M	990 FT	5000 M
C	175 M	580 FT	3200 M	300 M	990 FT	5000 M
D	175 M	580 FT	3600 M	300 M	990 FT	5000 M