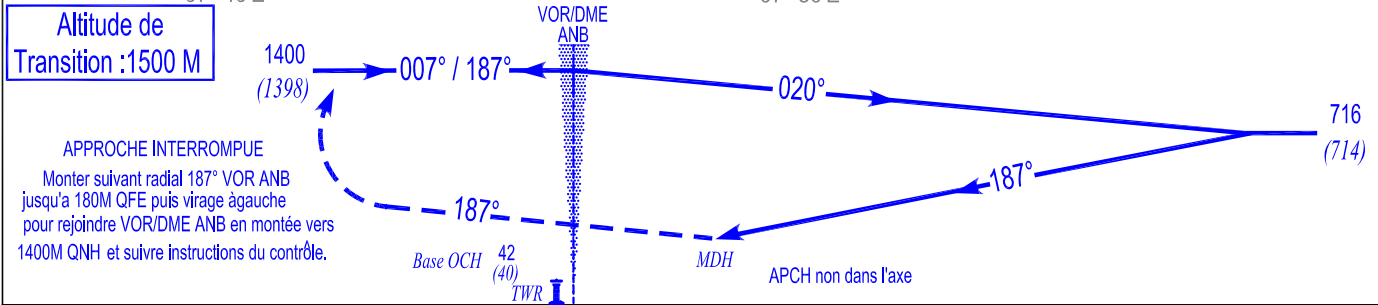
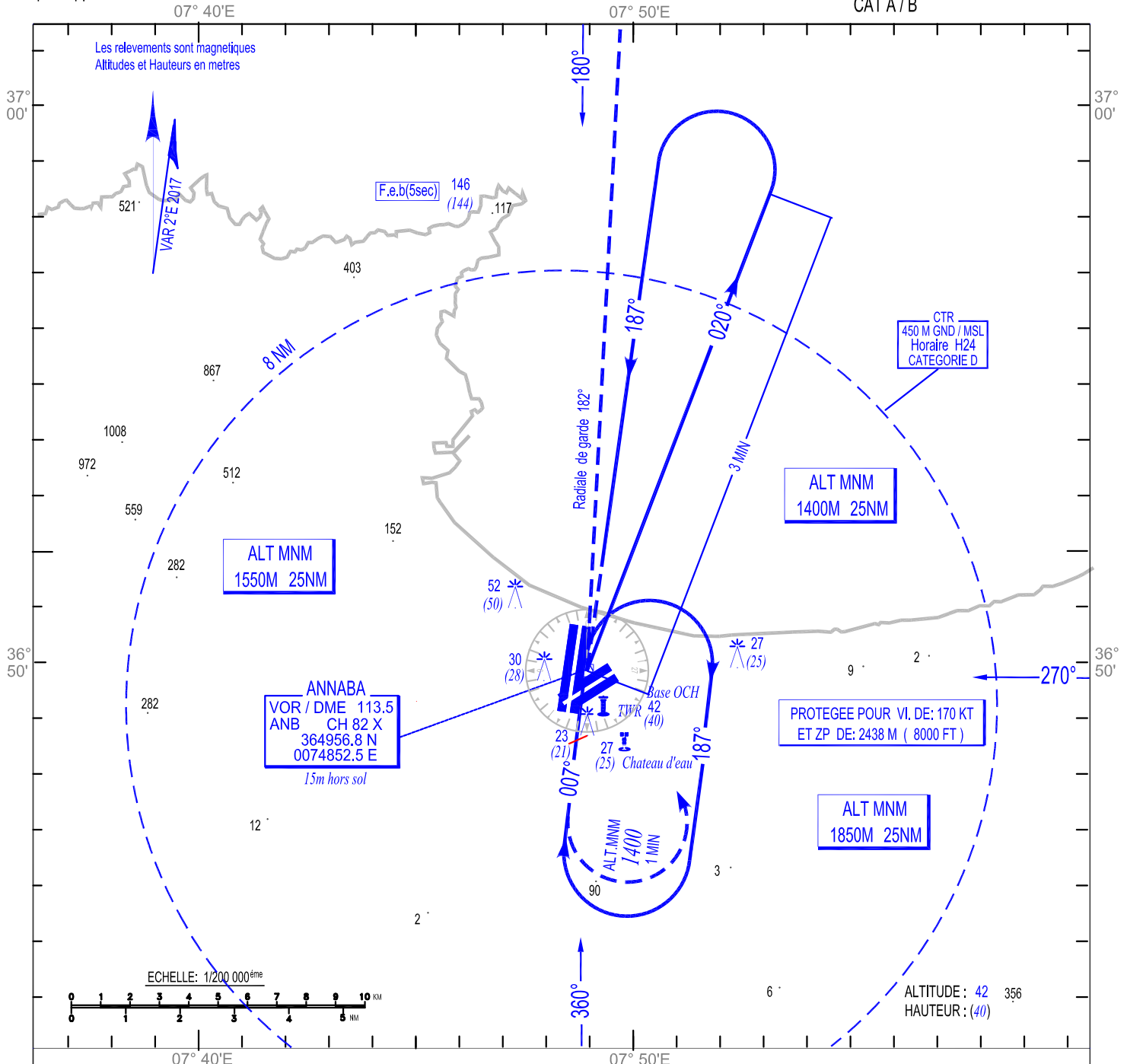


ALT. AD : 5 M
Les hauteurs sont déterminées
par rapport au THR RWY 18 - ALT - 2 M

APP : 119.0 - 119.7 (s)
TWR : 118.7 - 119.7 (s)

CARTE D'APPROCHE AUX INSTRUMENTS - OACI -
VOR RWY 18
CAT A / B



Altitude de Transition : 1500 M

APPROCHE INTERROMPUE
Monter suivant radial 187° VOR ANB jusqu'à 180M QFE puis virage à gauche pour rejoindre VOR/DME ANB en montée vers 1400M QNH et suivre instructions du contrôle.

Cat-ACFT	MINIMUMS OPERATIONNELS LES PLUS BAS ADMISSIBLES					
	VOR RWY 19			Approche à vue		
	OCH	MDH	VH	OCH	MDH	VH
A	135 M	450 FT	2400 M	150 M	500 FT	2400 M
B	135 M	450 FT	2400 M	150 M	500 FT	2400 M