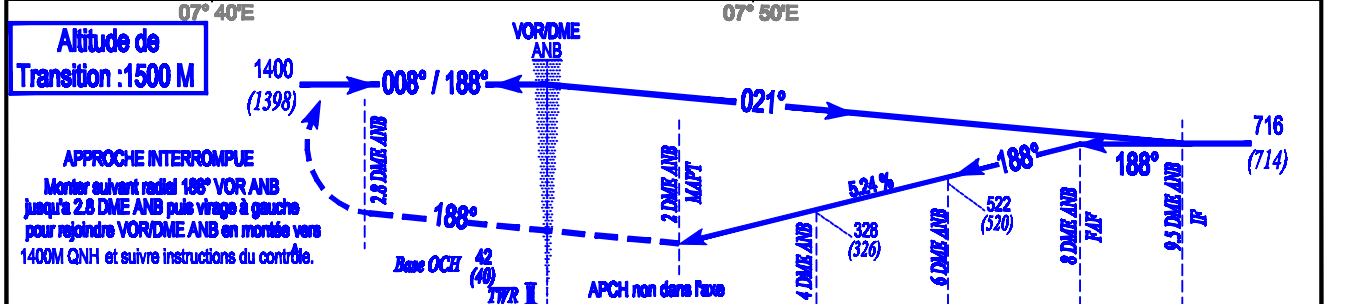
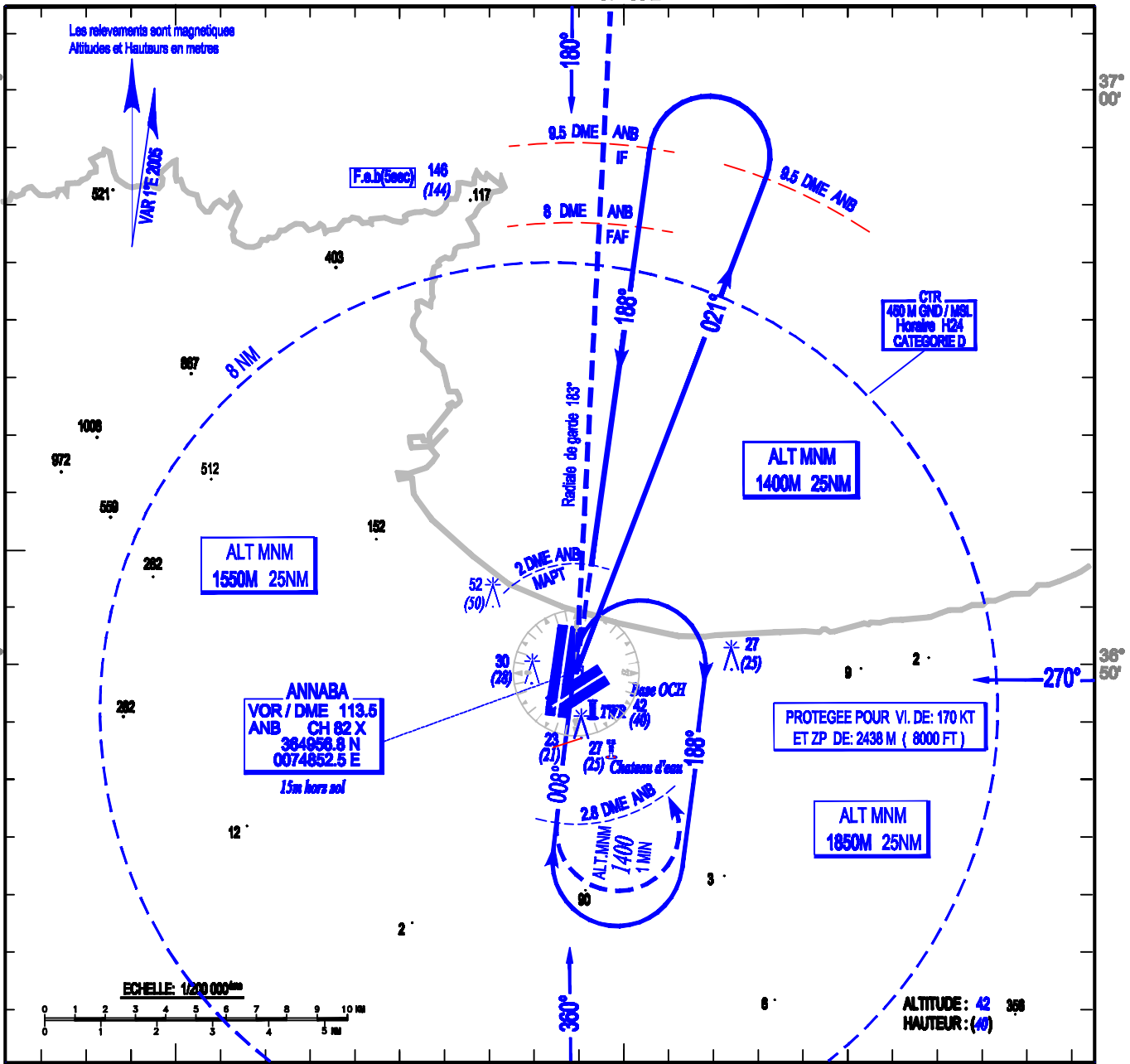


ALT. AD : 5 M
Les hauteurs sont déterminées
par rapport au THR RWY 19 - ALT - 2 M
07° 40'E

APP : 119.0 - 119.7 (s)
TWR : 118.7 - 119.7 (s)

CARTE D'APPROCHE AUX INSTRUMENTS - OACI -
VOR / DME RWY 19
CAT A / B



Altitude de Transition : 1500 M

APPROCHE INTERROMPUE
Monter suivant radial 188° VOR ANB jusqu'à 2.8 DME ANB puis virage à gauche pour rejoindre VOR/DME ANB en montée vers 1400M QNH et suivre instructions du contrôle.

Catégorie	MINIMUMS OPERATIONNELS LES PLUS BAS ADMISSIBLES					
	VOR / DME RWY 19			Approche à vue		
	OCH	MDH	VH	OCH	MDH	VH
A	120 M	400 FT	2400 M	150 M	500 FT	2400 M
B	120 M	400 FT	2400 M	150 M	500 FT	2400 M