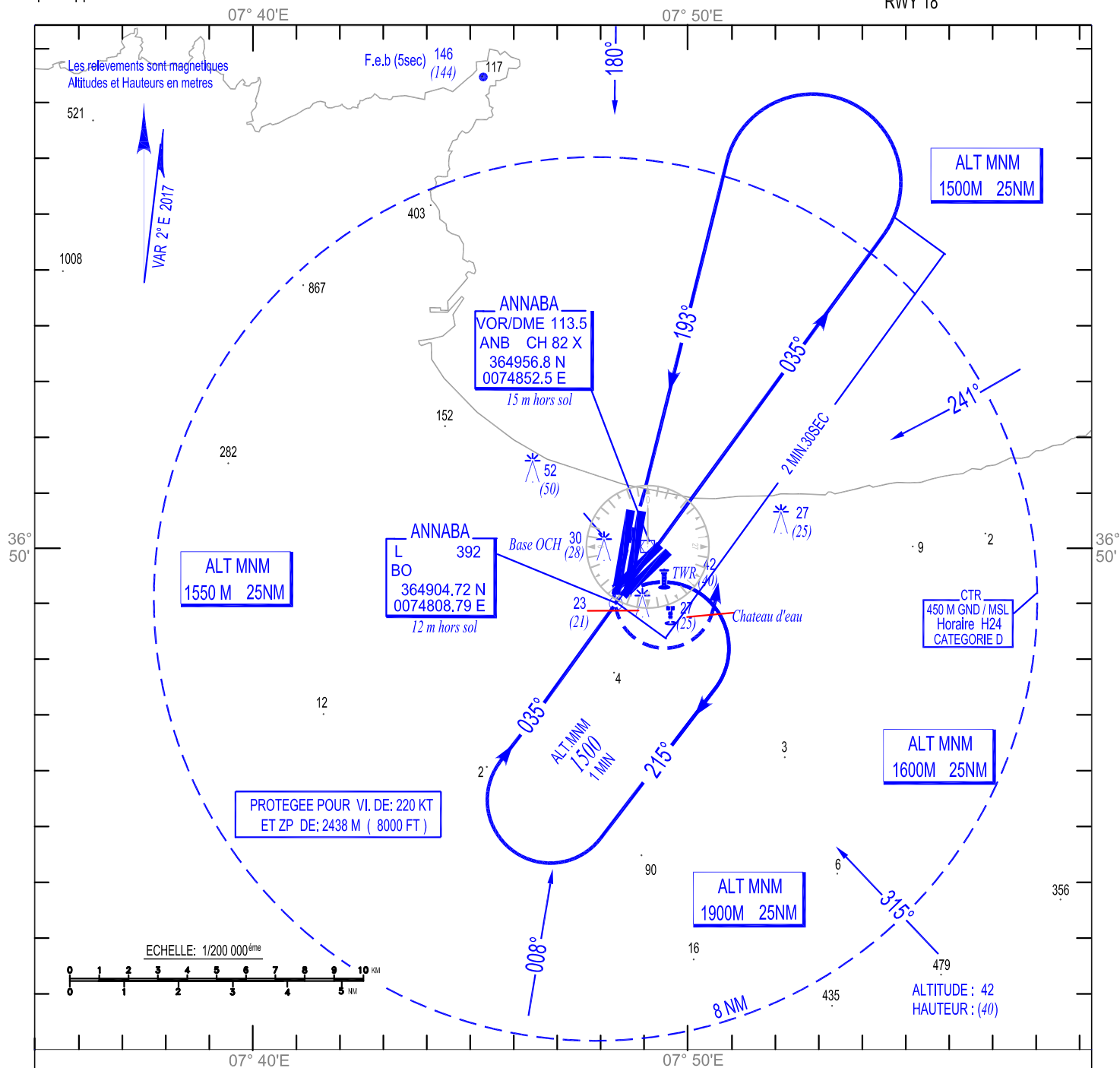


ALT. AD : 5 M
Les hauteurs sont déterminées
par rapport au THR RWY 18 - ALT- 2 M

APP : 119.0 - 119.7(s)
TWR : 118.7 - 119.7(s)

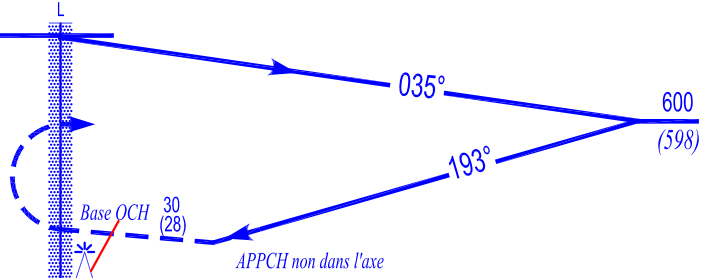
CARTE D'APPROCHE AUX INSTRUMENTS- OACI -

L
RWY 18



Altitude de Transition : 1500 M
(1498)

APPROCHE INTERROMPUE
Remonter a 1500M QFE apres virage à gauche
et suivre instructions du controle.



Cat-ACFT	MINIMUMS OPERATIONNELS LES PLUS BAS ADMISSIBLES					
	L RWY 19			Approche à vue		
	OCH	MDH	VH	OCH	MDH	VH
A	123 M	410 FT	2400 M	150 M	500 FT	2400 M
B	123 M	410 FT	2400 M	150 M	500 FT	2400 M
C	123 M	410 FT	2800 M	270 M	890 FT	5000 M
D	123 M	410 FT	3200 M	270 M	890 FT	5000 M