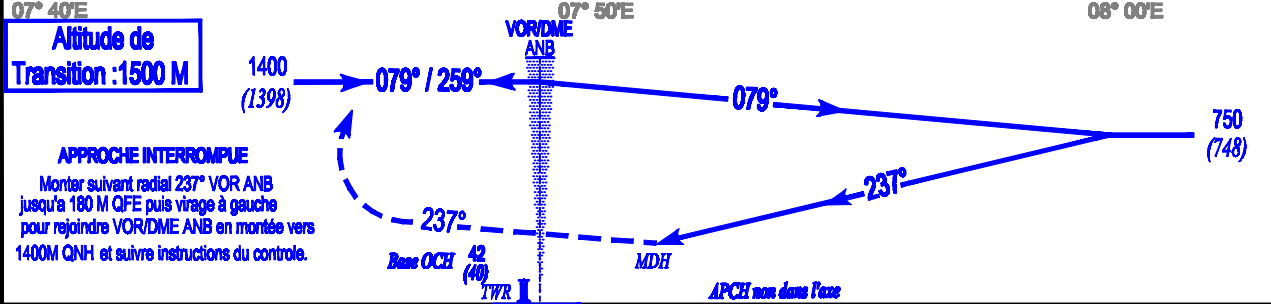
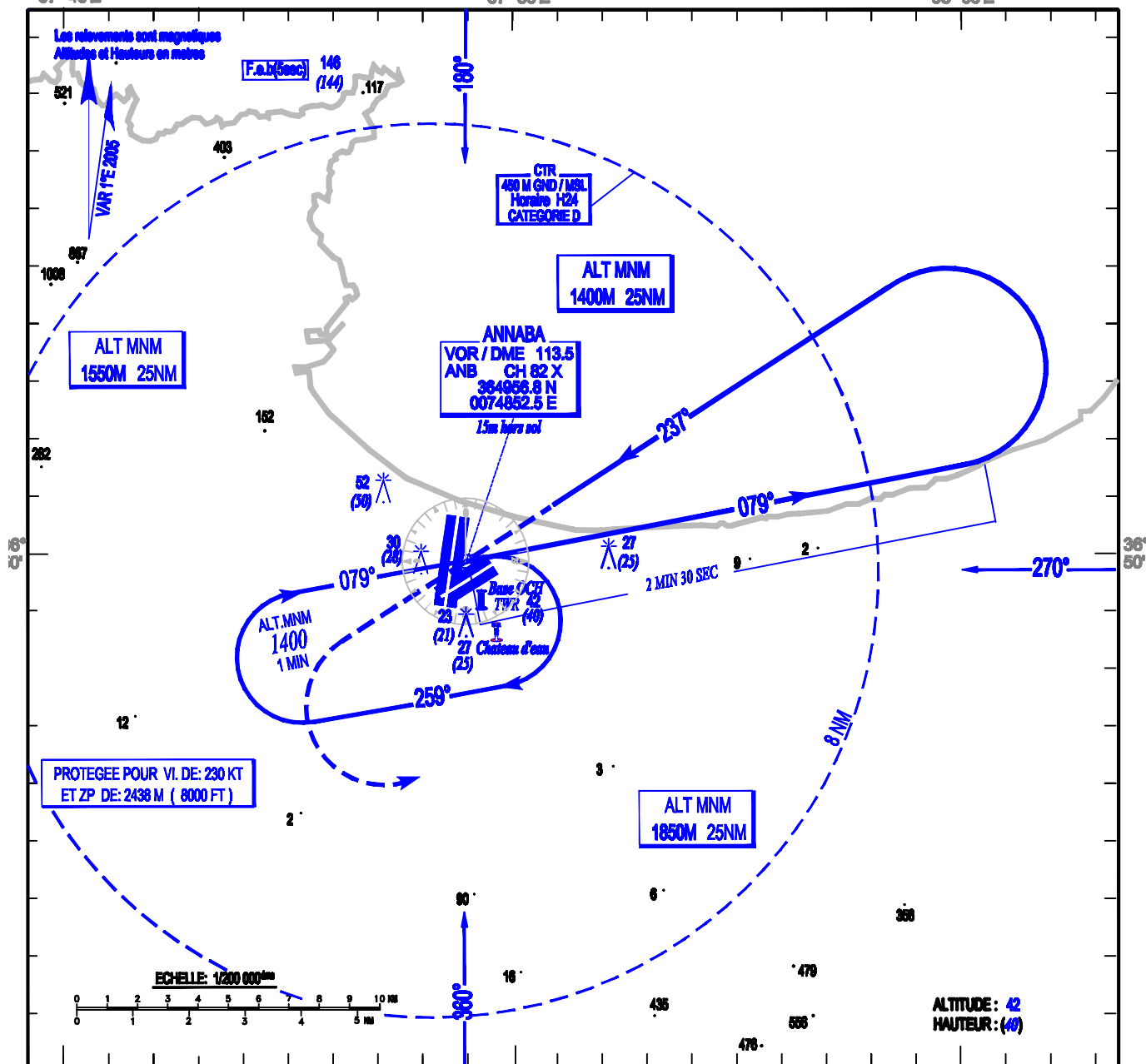


ALT. AD : 5 M  
Les hauteurs sont déterminées  
par rapport au THR RWY 23 - ALT - 2 M  
07° 40'E

APP : 119.0 - 119.7 (s)  
TWR : 118.7 - 119.7 (s)  
07° 50'E

CARTE D'APPROCHE AUX INSTRUMENTS - OACI -  
VOR RWY 23  
CAT C/D 08° 00'E



**Altitude de Transition : 1500 M**

**APPROCHE INTERROMPUE**  
Monter suivant radial 237° VOR ANB jusqu'à 180 M QFE puis virage à gauche pour rejoindre VOR/DME ANB en montée vers 1400M QNH et suivre instructions du contrôle.

Catégorie	MINIMUMS OPERATIONNELS LES PLUS BAS ADMISSIBLES					
	VOR RWY 23			Approche à vue		
	OCH	MDH	VH	OCH	MDH	VH
C	135 M	450 FT	2800 M	270 M	890 FT	5000 M
D	135 M	450 FT	3200 M	270 M	890 FT	5000 M