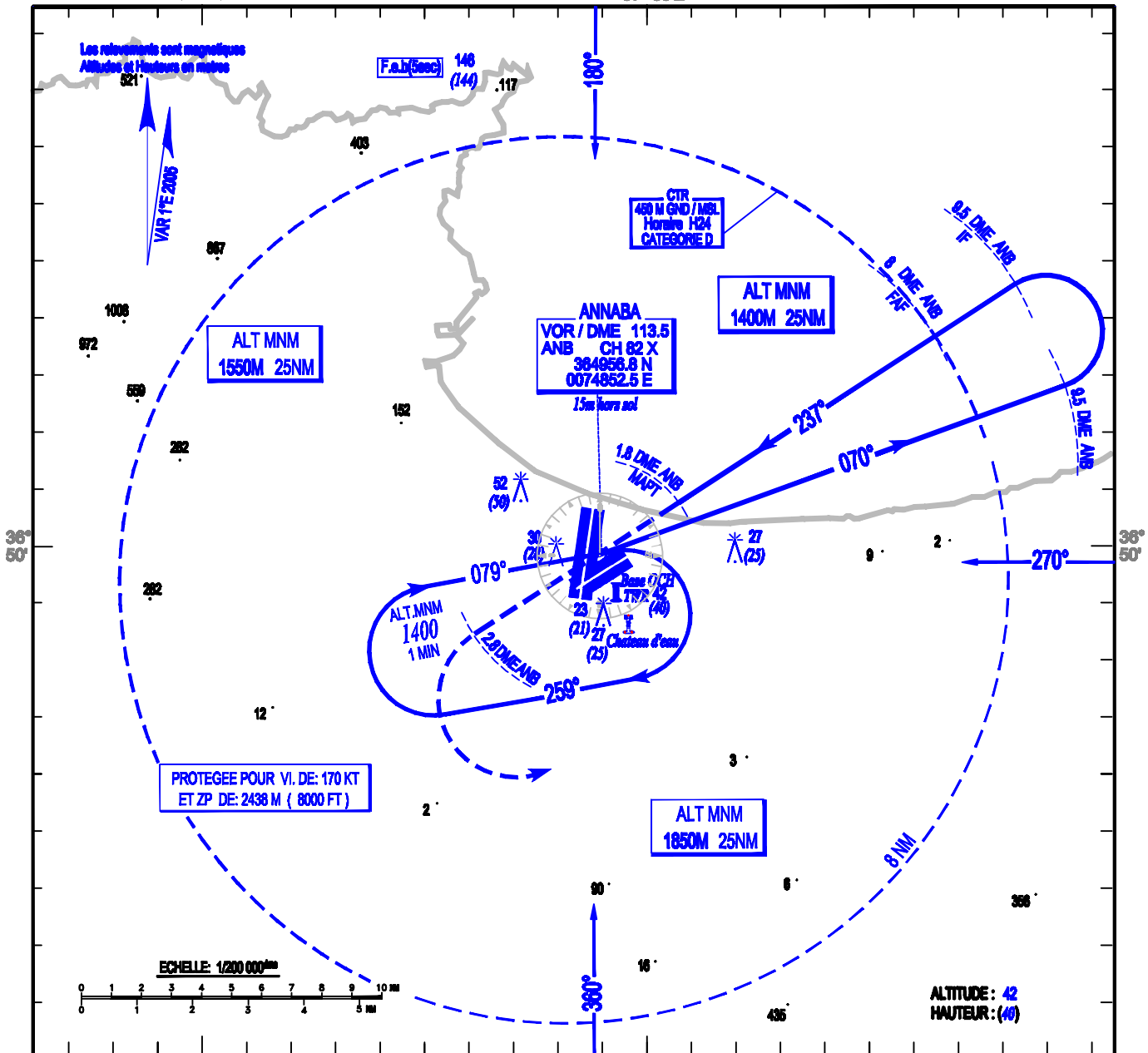


ALT. AD : 5 M  
Les hauteurs sont déterminées  
par rapport au THR RWY 23 - ALT - 2 M

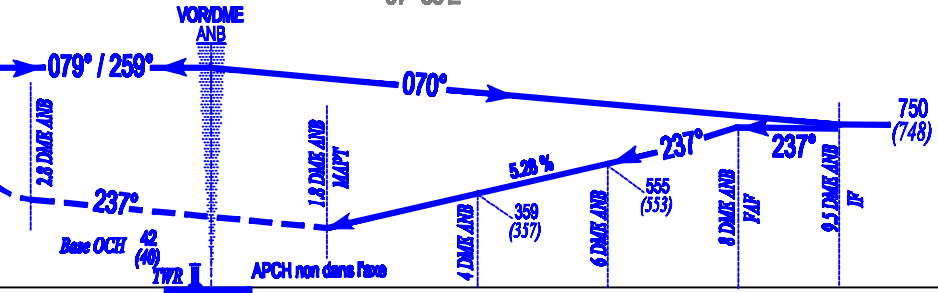
APP : 119.0 - 119.7 (s)  
TWR : 118.7 - 119.7 (s)

CARTE D'APPROCHE AUX INSTRUMENTS - OACI -  
VOR / DME RWY 23  
CAT A / B



Altitude de  
Transition : 1500 M

**APPROCHE INTERROMPUE**  
monter suivant radial 237° VOR ANB  
jusqu'à 2.8 DME ANB puis virage à gauche  
pour rejoindre VOR/DME ANB en montée vers  
1400m QNH et suivre instructions du contrôle



C.A.I.P.T	MINIMUMS OPERATIONNELS LES PLUS BAS ADMISSIBLES					
	VOR / DME RWY 23			Approche à vue		
	OCH	MDH	VH	OCH	MDH	VH
A	130 M	430 FT	2400 M	150 M	500 FT	2400 M
B	130 M	430 FT	2400 M	150 M	500 FT	2400 M