

ALT.AD : 1016 M

Les hauteurs sont déterminées  
par rapport au THR 27 - ALT.1011m

CARTE D'APPROCHE AUX INSTRUMENTS- OACI -

VOR/DME RWY 27

CAT C

TWR :119.9  
119.7 (s)

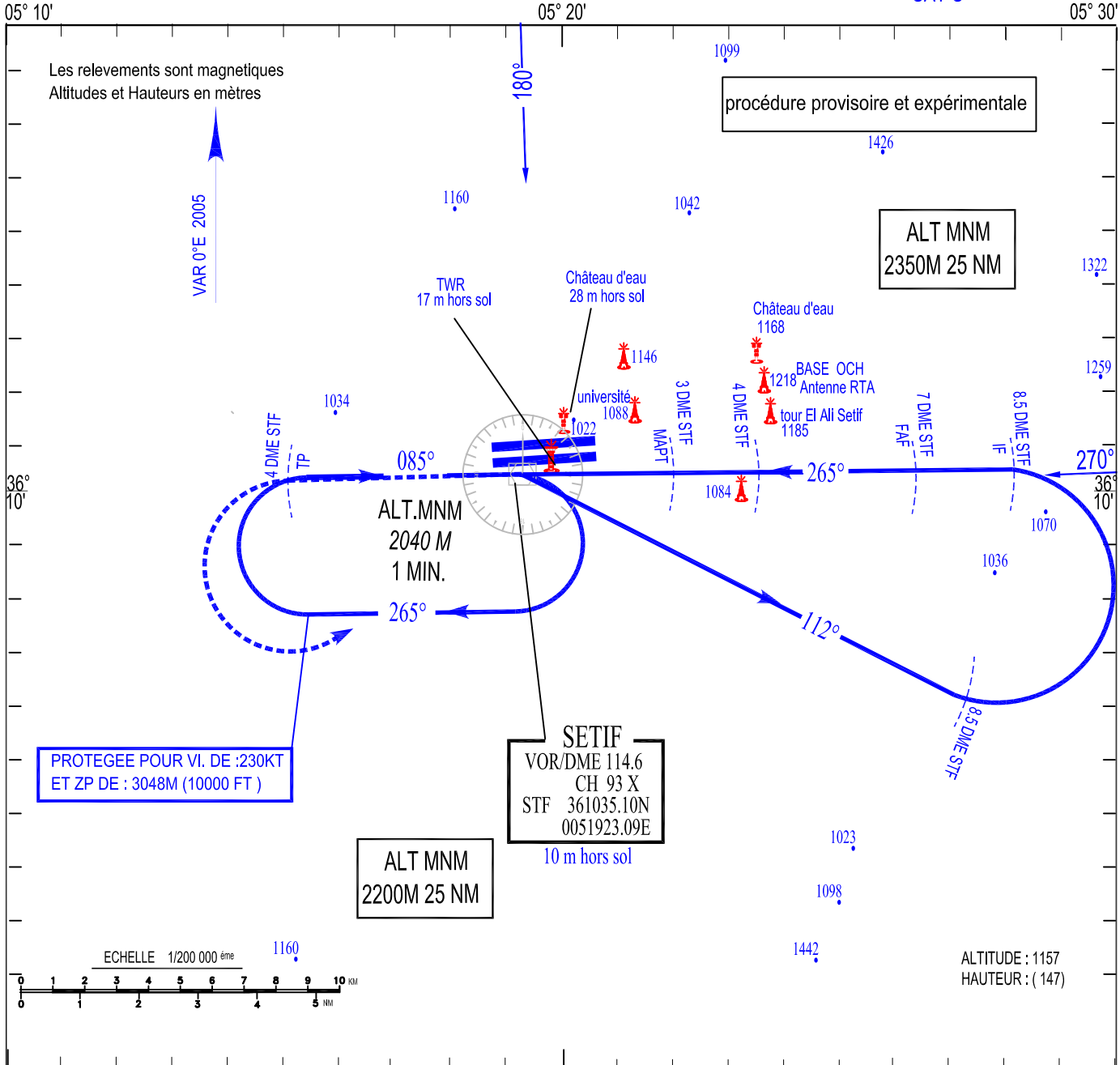
procédure provisoire et expérimentale

ALT MNM  
2350M 25 NM

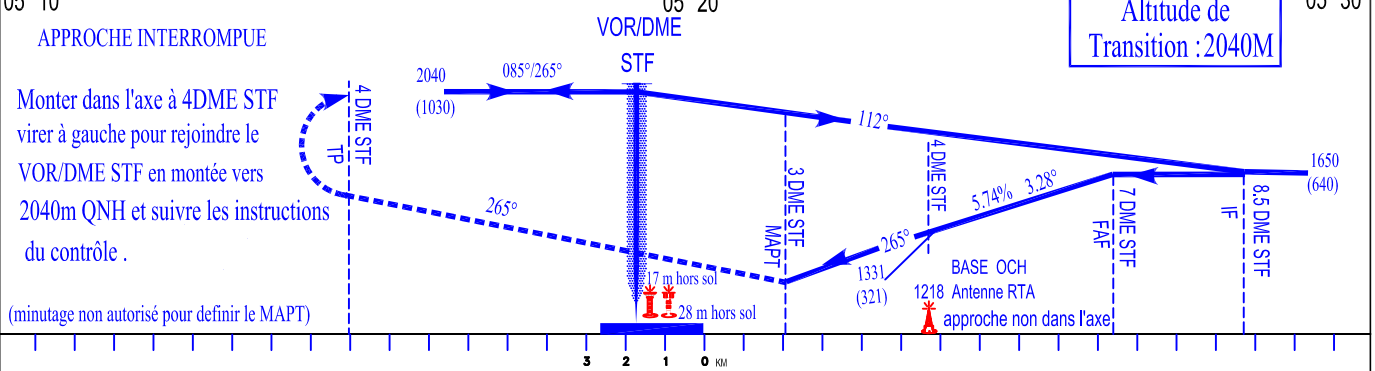
ALT MNM  
2200M 25 NM

SETIF  
VOR/DME 114.6  
CH 93 X  
STF 361035.10N  
0051923.09E  
10 m hors sol

PROTEGEE POUR VI. DE :230KT  
ET ZP DE : 3048M (10000 FT)



Altitude de  
Transition :2040M



Cat - ACFT	VOR/DME RWY 27			Approche indirecte Au sud du terrain		
	OCH	MDH	VH	OCH	MDH	VH
C	285M	940FT	5000M	325M	1060FT	5000M