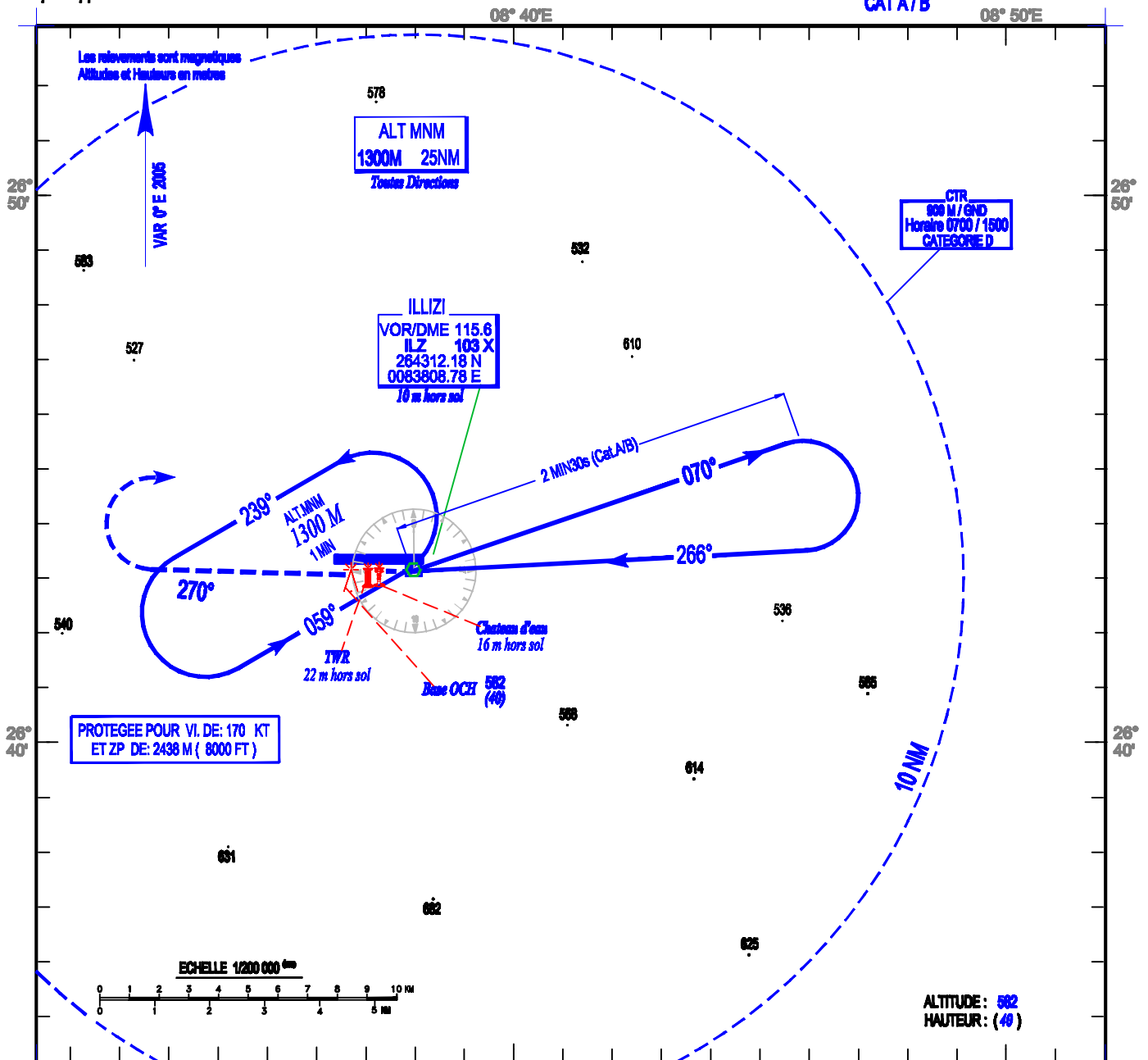


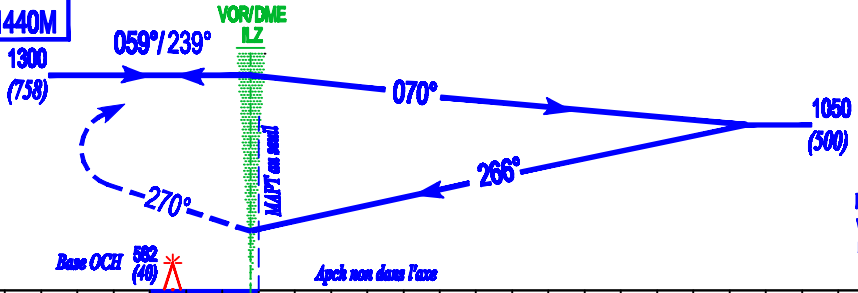
ALT.AD : 542 M
Les hauteurs sont déterminées
par rapport à l'altitude de l'AD

APP : NIL
TWR : 118.7, 119.7(s)

CARTE D'APPROCHE AUX INSTRUMENTS - OACI -
VOR RWY 27
CATA / B



Altitude de
Transition : 1440M



APPROCHE INTERROMPUE
Remonter en suivant le Radial 270°ILZ
vers 300m QFE, puis virer à droite pour
rejoindre VOR/DME ILZ vers 1300m QNH
et suivre instructions du contrôle.

| Catégorie | MINIMUMS OPERATIONNELS LES PLUS BAS ADMISSIBLES | | | | | |
|-----------|---|--------|--------|---------------------------------------|--------|--------|
| | VOR RWY 27 | | | Approche Indirecte A l'est du terrain | | |
| | OCH | MDH | VH | OCH | MDH | VH |
| A | 130 M | 430 FT | 2400 M | 160M | 530 FT | 2400 M |
| B | 130 M | 430 FT | 2400 M | 160M | 530 FT | 2400 M |