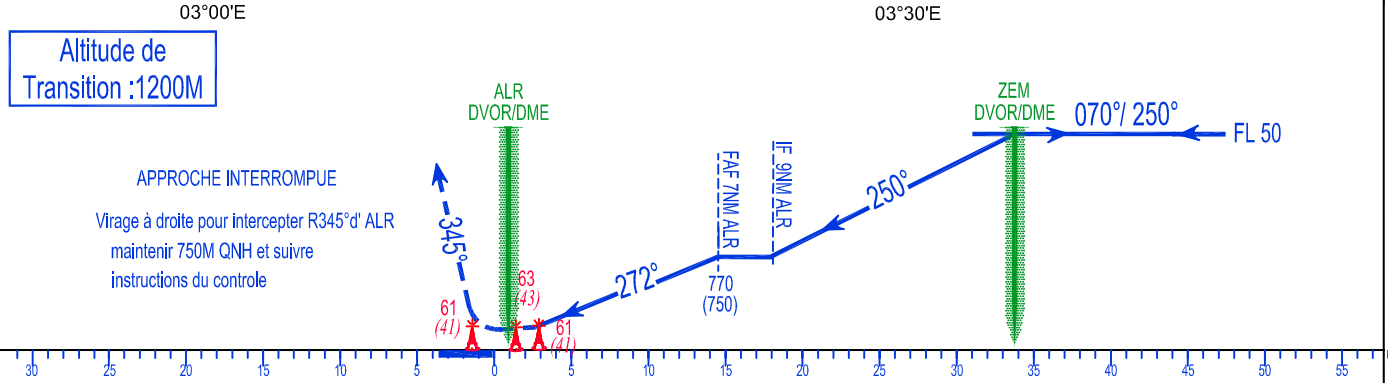
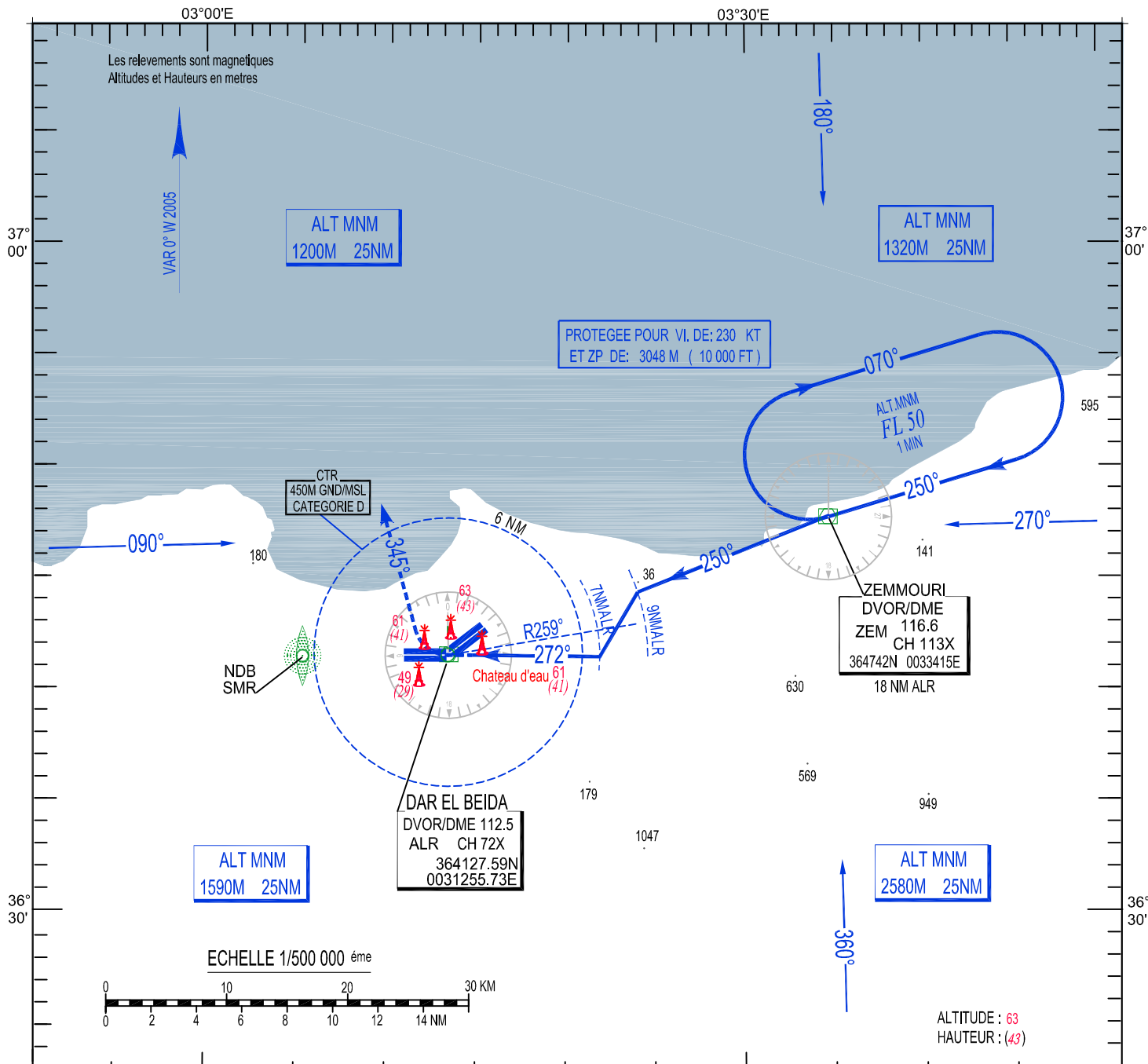


ALT. AD : 25 M  
Les hauteurs sont déterminées  
par rapport au THR RWY 27. ALT: 20M

APP : 121.4 - 120.8 (s)  
TWR : 118.7 - 119.7 (s)

CARTE D'APPROCHE AUX INSTRUMENTS- OACI -  
DVOR / DME RWY 27



Altitude de Transition : 1200M

APPROCHE INTERROMPUE  
Virage à droite pour intercepter R345°d' ALR  
maintenir 750M QNH et suivre  
instructions du controle

Cat/ACFT	MINIMUMS OPERATIONNELS LES PLUS BAS ADMISSIBLES					
	DVOR/DME RWY 27			Approche indirecte Au nord		
	OCH	MDH	VH	OCH	MDH	VH
A	135M	450FT	1600M	170M	560FT	1600M
B	135M	450FT	1600M	170M	560FT	1600M
C	135M	450FT	2000M	230M	760FT	3600M
D	135M	450FT	2400M	230M	760FT	4000M