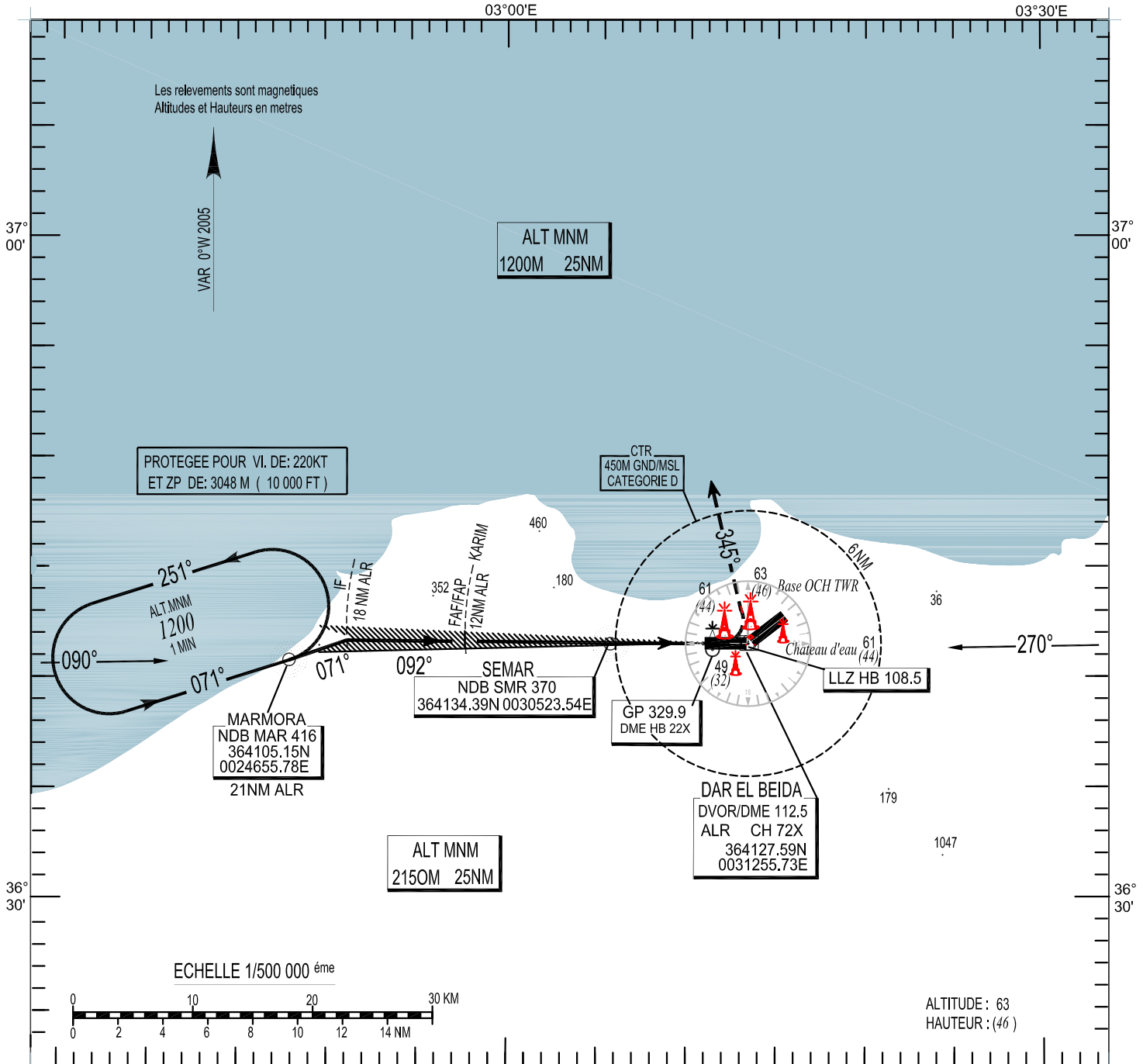


ALT. AD : 25M  
Les hauteurs sont déterminées  
par rapport au THR RWY 09 . ALT.17 M

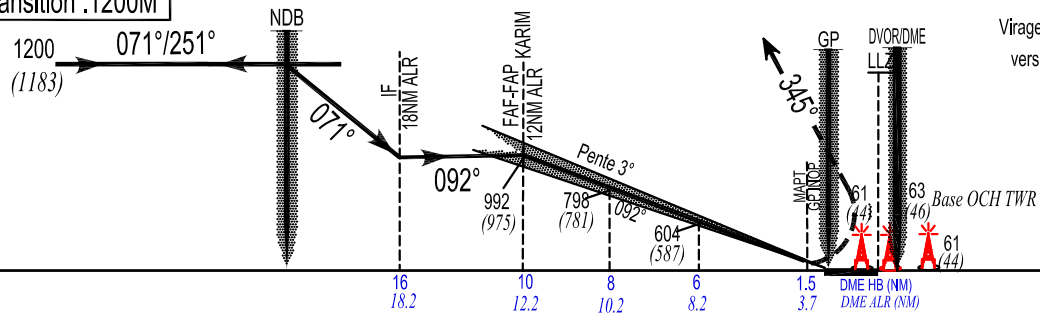
APP : 121.4 - 120.8 (s)  
TWR : 118.7 - 119.7 (s)

CARTE D'APPROCHE AUX INSTRUMENTS - OACI -  
NDB-DVOR/DME-ILS RWY 09  
NDB-DVOR/DME RWY 09



Altitude de  
Transition : 1200M

APPROCHE INTERROMPUE  
Virage à gauche pour monter suivant R 345° ALR  
vers 930M QNH suivre instructions du contrôle



Cat-AGFT	MINIMUMS OPERATIONNELS LES PLUS BAS ADMISSIBLES												
	NDB-DVOR-DME/ILS RWY 09				GP INOP			NDB-DVOR-DME- RWY 09			Approche indirecte Au nord		
	OCH	DH	RVR	VIS	OCH	MDH	VH	OCH	MDH	VH	OCH	MDH	VH
A	60M	200FT	550M	800M	175M	570FT	1600M	175M	570FT	1600M	175M	570FT	1900M
B	63M	210FT	550M	800M	175M	570FT	1600M	175M	570FT	1600M	175M	570FT	2600M
C	66M	220FT	550M	800M	175M	570FT	2400M	175M	570FT	2400M	230M	760FT	3700M
D	69M	230FT	550M	800M	175M	570FT	2800M	175M	570FT	2800M	230M	760FT	4600M