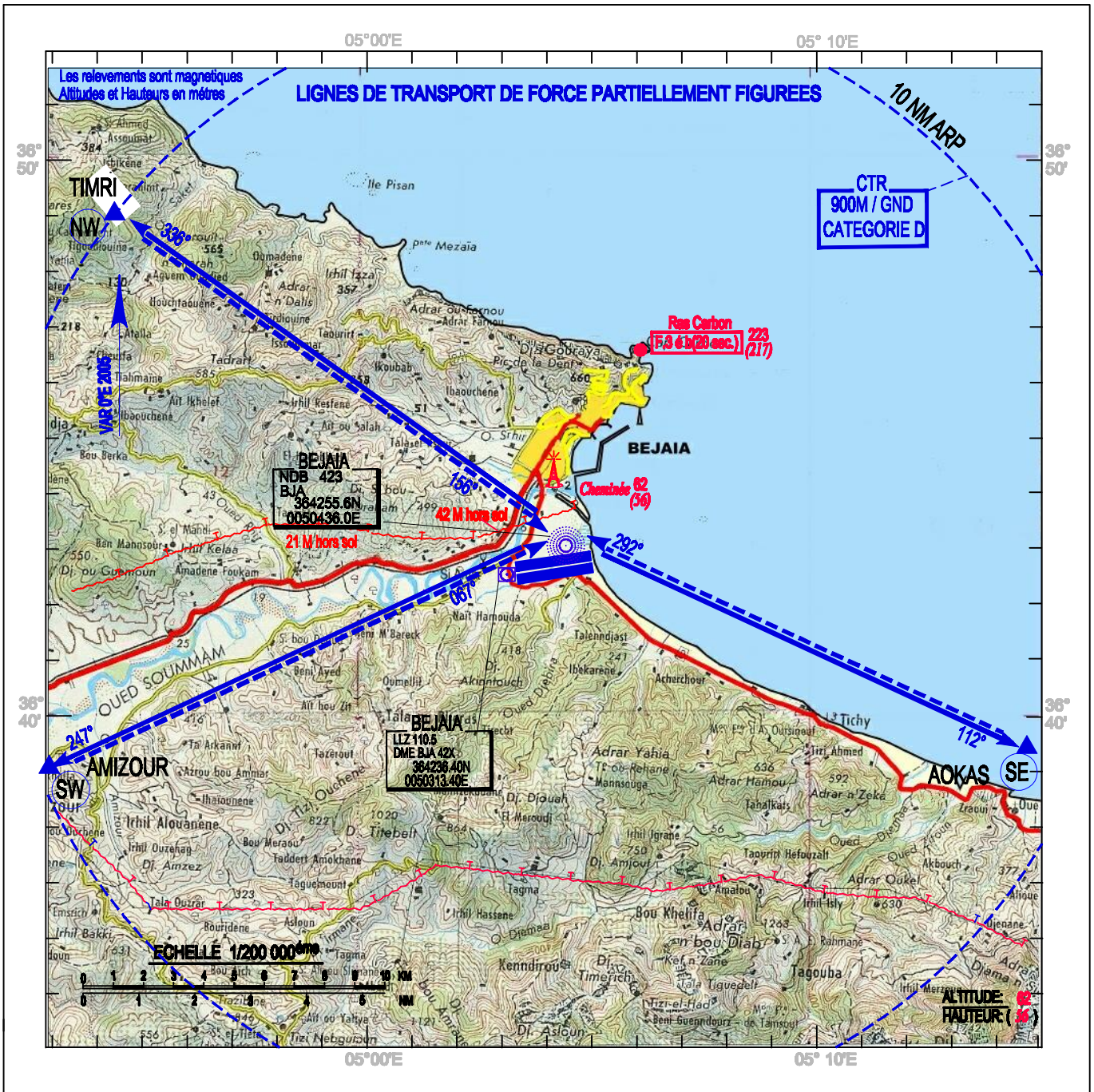


ALT.AD : 6 M

Les hauteurs sont déterminées
par rapport à l'altitude de l'AD

TWR : 118.9 - 119.7(e)

CARTE D'APPROCHE A VUE-OACI-



TOUR DE PISTE OBLIGATOIRE.

NOTE:2

PRESENCE D'OISEAUX SUR TOUTE L'ANNEE DANS LA ZONE DE L'AERODROME.

CHEMINEMENTS VFR:



POINTS DE REPORTS OBLIGATOIRES:

NW TIMRI : 336°/156°

SE AOKAS : 112°/292°

SW AMIZOUR : 247°/067°