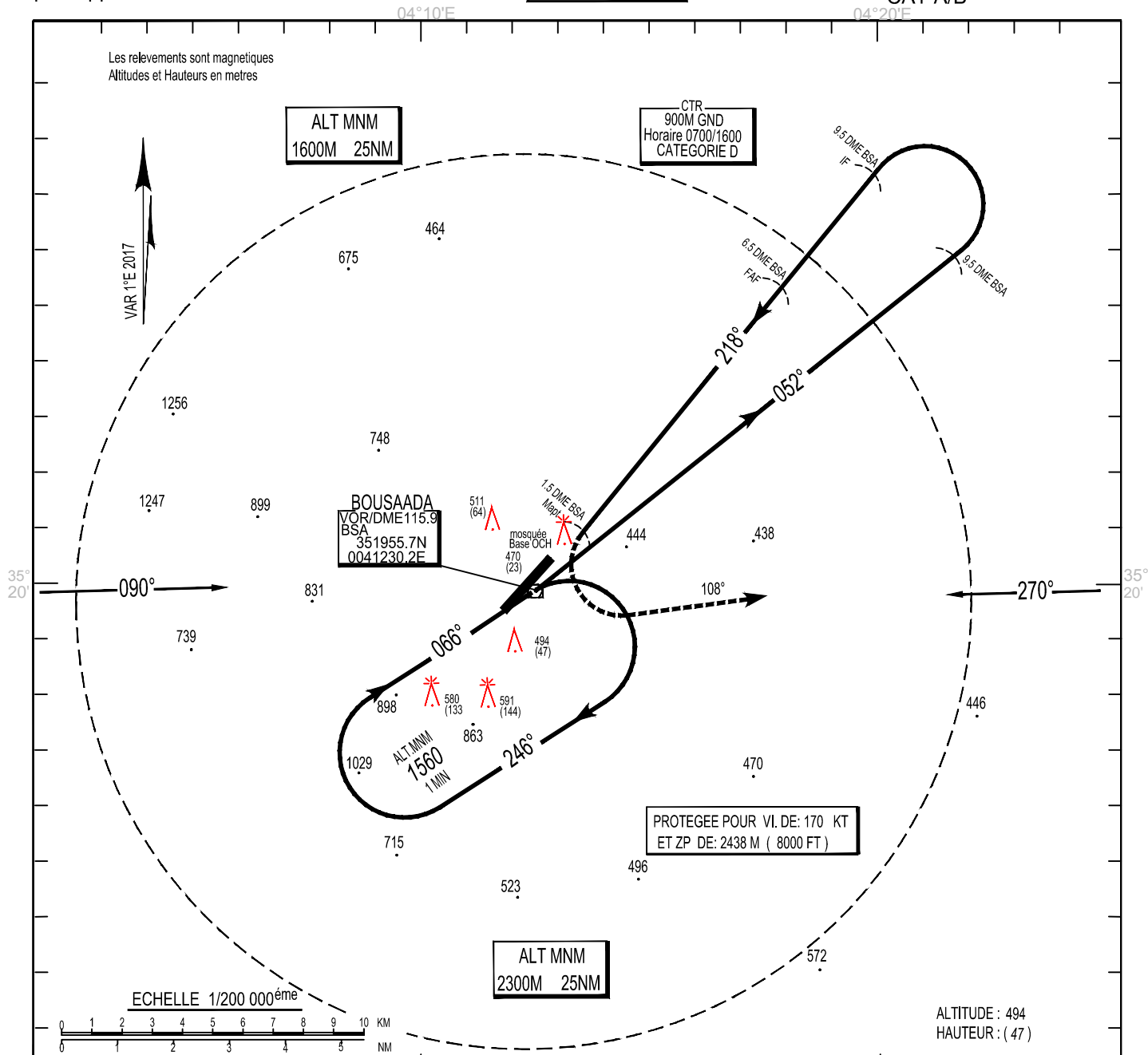


ALT.AD : 459 M
Les hauteurs sont déterminées
par rapport au THR 22 Alt 447

TWR : 118.1

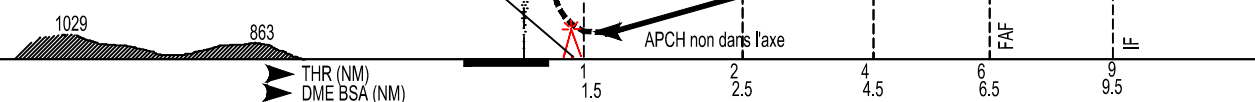
CARTE D'APPROCHE AUX INSTRUMENTS - OACI -
VOR/DME RWY 22
CAT A/B



Altitude de
Transition : 1560M

APPROCHE INTERROMPUE

Au MAPT tourner à gauche pour intercepter
et suivre radial 108° VOR BSA en montant
vers 1560 M et suivre instruction du contrôle .



MINIMUMS OPERATIONNELS LES PLUS BAS ADMISSIBLES

ACFT CAT	MINIMUMS OPERATIONNELS LES PLUS BAS ADMISSIBLES					
	DVOR/DME RWY 22			Approche à vue au Sud Est du terrain		
	OCH	MDH	VH	OCH	MDH	VH
A	135 M	450 FT	2100 M	240 M	790 FT	3600 M
B	135 M	450 FT	2100 M	425 M	1400 FT	5000 M