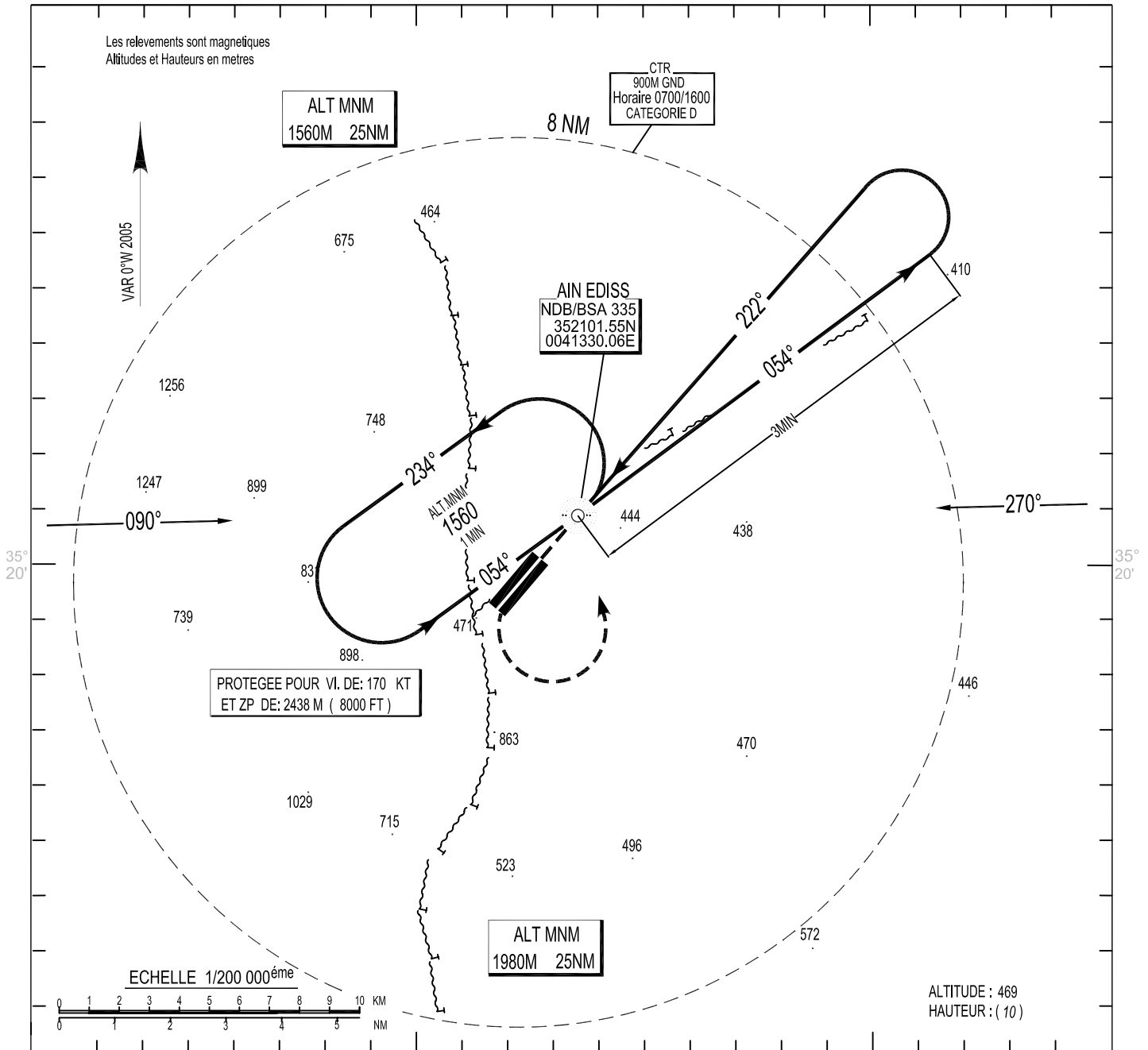


ALT.AD : 459 M

Les hauteurs sont déterminées  
par rapport à l'altitude de l'AD

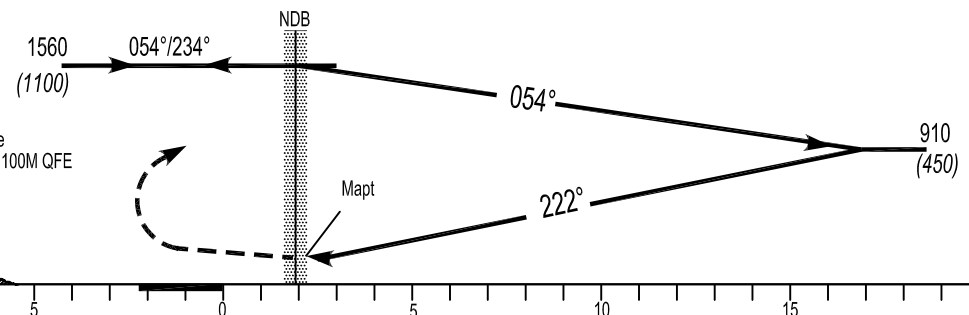
TWR : 118.1

CARTE D'APPROCHE AUX INSTRUMENTS - OACI -  
NDB RWY 22  
CAT A/B



Altitude de  
Transition : 1560M

APPROCHE INTERROMPUE  
Remonter vers 250M QFE ensuite virage à gauche  
de 180° vers 800M QFE puis retour sur le NDB à 1100M QFE



Cat-ACFT	MINIMUMS OPERATIONNELS LES PLUS BAS ADMISSIBLES					
	NDB RWY 22			Approche à vue au Sud Est du terrain		
	OCH	MDH	VH	OCH	MDH	VH
A	215 M	710 FT	2400 M	430M	1410 FT	5000 M
B	215 M	710 FT	2400 M	430 M	1410 FT	5000 M